

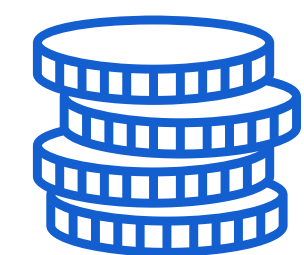
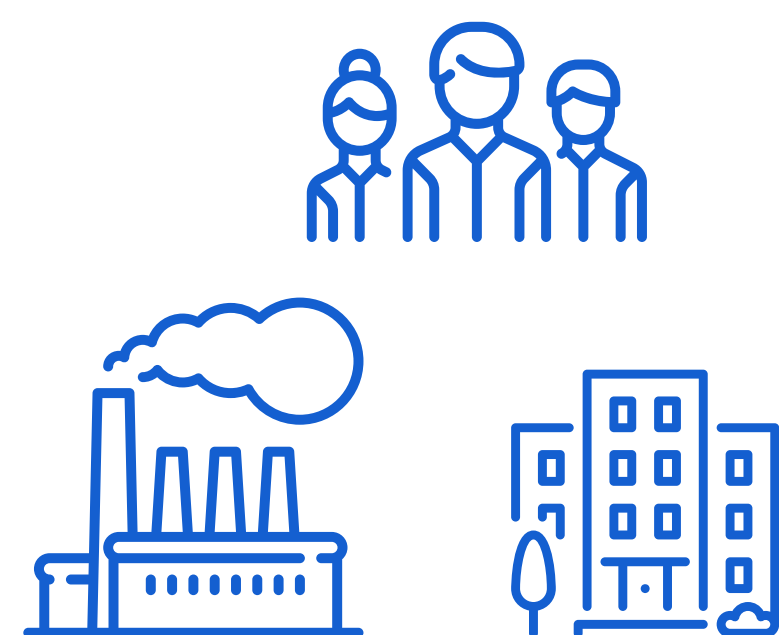


# ҚЎШИЛГАН ҚИЙМАТ СОЛИҒИ

## САВДО КОРХОНАСИ МИСОЛИДА

### СТАНДАРТ ҚҚС

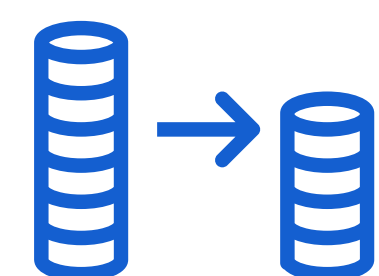
#### Ўтиш шартлари



Ялпи тушуми **1 млрд.сўмдан** ошган



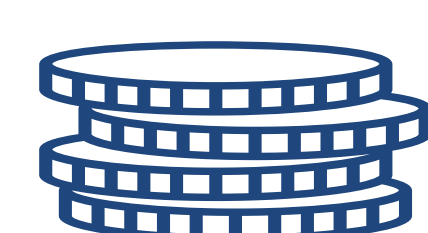
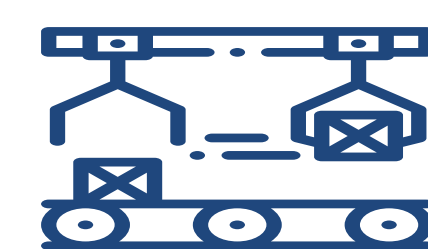
Ставка миқдори **20 %**



Ҳисобга олиш ҳуқуқи

Ставка

**20%**



Товарлар импорти  
2 000

Импортдаги ҚҚС=400  
(2000x20%)

Ҳисобга олиш

Импорт қилинган товарлар реализацияси  
2 200 (Уларга устама 200)

Мижоз тўлайди 2 640 (Шундан ҚҚС 440)

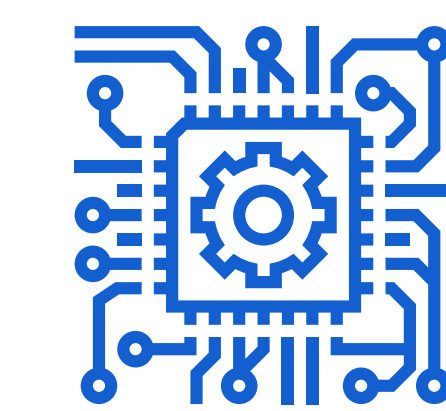
Бюджет 240  
(440-400)

### СОДДАЛАШТИРИЛГАН ҚҚС

#### Ўтиш шартлари



Ялпи тушуми **3 млрд.сўмдан** ошмаган



Ихтиёрий танланадиган режим

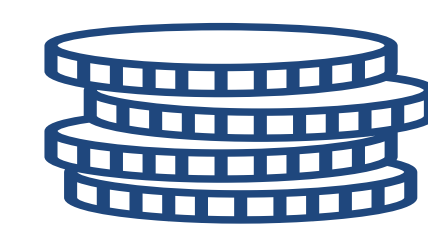
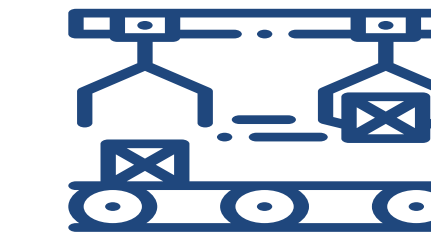
Ставка миқдори **6 %**



Ҳисобга олиш ҳуқуқисиз

Ставка

**6%**



Товарлар импорти  
2 000

Импортдаги ҚҚС=400  
(2000x20%)

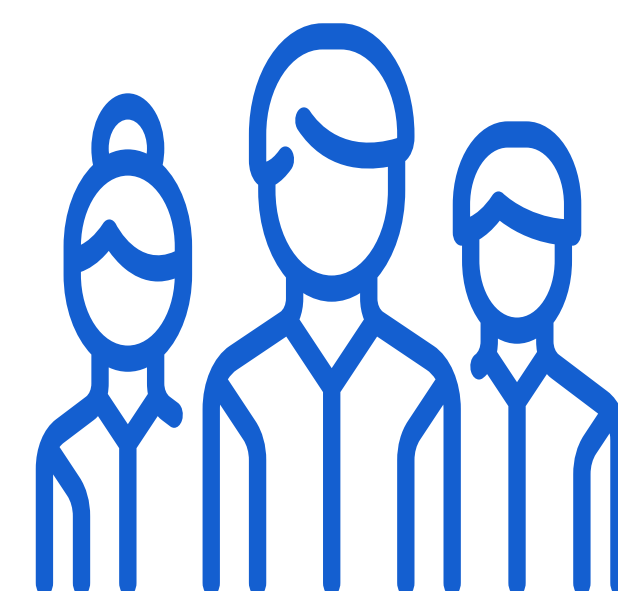
~~Ҳисобга олиш~~

Импорт қилинган товарлар реализацияси  
2 600 (Уларга устама 200)

Мижоз тўлайди 2 756 (Шундан ҚҚС 156)

Бюджет 156

Товарнинг қиймати ҚҚСсиз **2200** (2000+200)  
Ҳисобланган ҚҚС **440** (2200\*20%)  
Товарнинг қиймати ҚҚС билан **2640**  
Тўланадиган ҚҚС **240** (440-400)



Товарнинг қиймати ҚҚСсиз **2600** (2400+200)  
Ҳисобланган ҚҚС **156** (2600\*6%)  
Товарнинг қиймати ҚҚС билан **2756**  
Тўланадиган ҚҚС **156**

